

COMUNE DI SAN GIUSTO CANAVESE
Città metropolitana di Torino

IMPIANTO VIDEOSORVEGLIANZA COMUNALE

POTENZIAMENTO IMPIANTO DI VIDEOSORVEGLIANZA COMUNALE

Titolo Documento	Titolo Titolo Documento		
TAV 01	PLANIMETRIA GENERALE E SCHEMI UNIFILARE Planimetria generale con zone d'intervento e schema unifilare tipo impianto elettrico		
Data	29/10/2021	Titolo	TAV 01 S. Giusto Canavese SSE, Ang. TAV 01 San Giusto Canavese s.p.
Aggiornamenti		Tabella piante	

Utilizzazione cantiere	Via del Molino (zona 01) - P.zza Carlo dalla Chiesa (zona 02) San Giusto C96 (T0)
Progettista	Amplificazione Comunale P.zza del Municipio, 1 - San Giusto Can. (T0)
Progettista	Dott. Ing. Gambiardi Marco via P. Poma, 25 - Sesto 10137 - San Giusto Can. (T0)
Timbro/Firma	



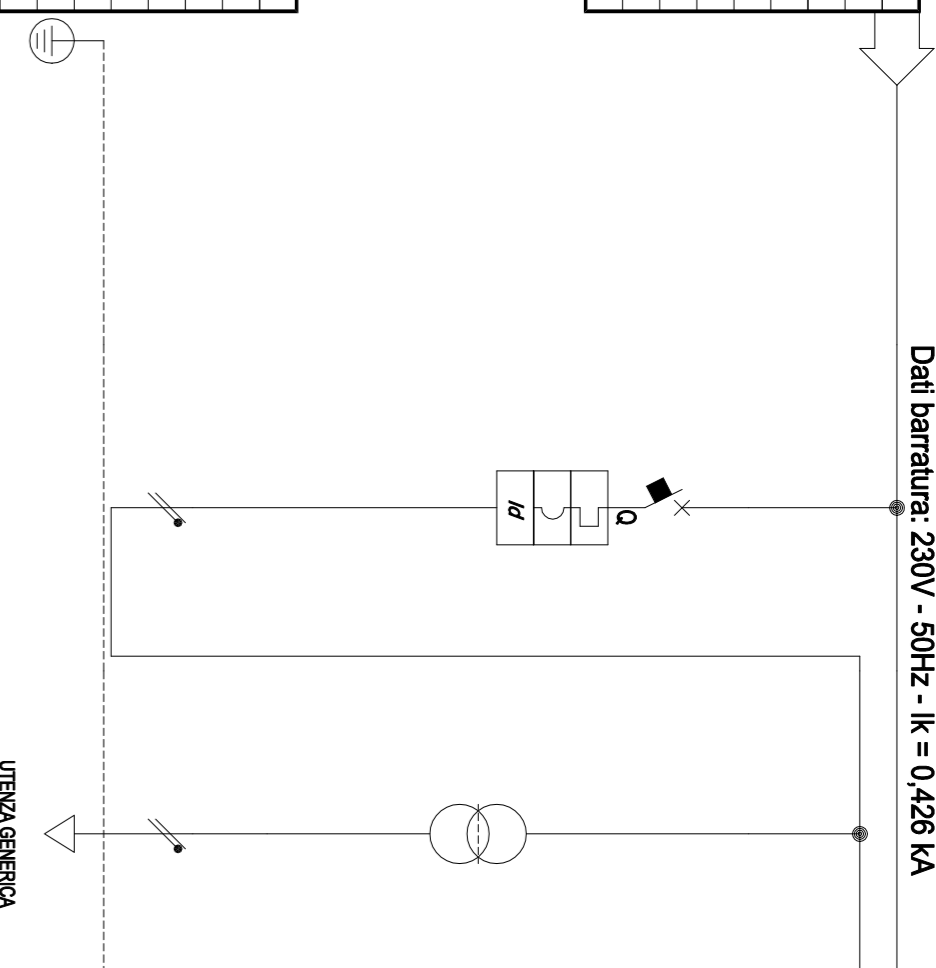
IL TECNICO

Da Quotaz. Foratura	
Potenza:	---
Cavo (mm ²):	---
Lunghezza inf.:	---
Frequenza Inf.:	50
Tensione UV:	400
Puntino:	Quadrifilare
Tipi messaggi:	
Normalizzazione incassato:	

Eventuali variazioni andranno concordate con la DL

Segna:	
Alimentazione:	3,815
Isc. Max. (kA):	230
Tens. Nom. di Impiego (V):	
Tens. Nom. di Isolam. (V):	50
Frequenza (Hz):	
Corrente ammiss. 1 s (kA):	
Grado di protezione IP:	
Codice:	
Segna Utilenza	

Descrizione	[kW]	[A]	[%]	[A]	[A]
POTENZA CONTEMPORANEA					
CORRENTE (I _b)					
COEFF. DI CONTEMPORANEA					
SCHEMA FUNZIONALE					
PROTEZIONE					
DISTRIBUZIONE					
CADUTA DI TENSIONE PERCENTUALE					
VOLTIMETRO / AMPEROMETRO					
LINEA					



Dati baratura: 230V - 50Hz - Ik = 0,426 kA

Verificare che tutta la costruzione (linea di arrivo, cassetta e linea in uscita) sia in doppio isolamento.
Nel caso non ci fosse una protezione differenziale a monte della linea di alimentazione, prevedere una protezione differenziale al massimo da 300mA.
Si prescrive comunque l'installazione di un differenziale nel caso di eventuali danni accidentali al trasformatore di isolamento a causa delle temperature interne alla cassetta (50-60 °C).
All'interno di edifici usare i cavi CPR equivalenti.

