

REGIONE PIEMONTE PROVINCIA DI TORINO

COMUNE DI SAN GIUSTO C.S.E

**TINTEGGIATURA ESTERNA
SCUOLA MEDIA "NINO COSTA"
VIA MONTE NERO**

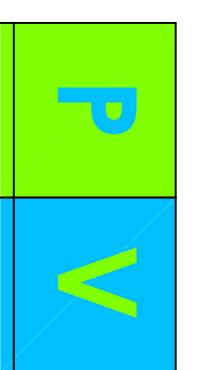
ESTRATTI/PLANIMETRIA/PIANTE

TAV. **1**

COMITENTE: COMUNE DI SAN GIUSTO C.S.E

PROGETTO:
 PRELIMINARE DEFINITIVO ESECUTIVO

IL TECNICO:



PETRILLO Geom. Vincenzo
Via A. Volta n°12, Fagnola 10090 (TO)
Celli 338/2007036
geomtr.petrillo@gmail.com

DATA: LUGLIO 2016

ESTRATTO DI P.R.G.C. scala 1:2000

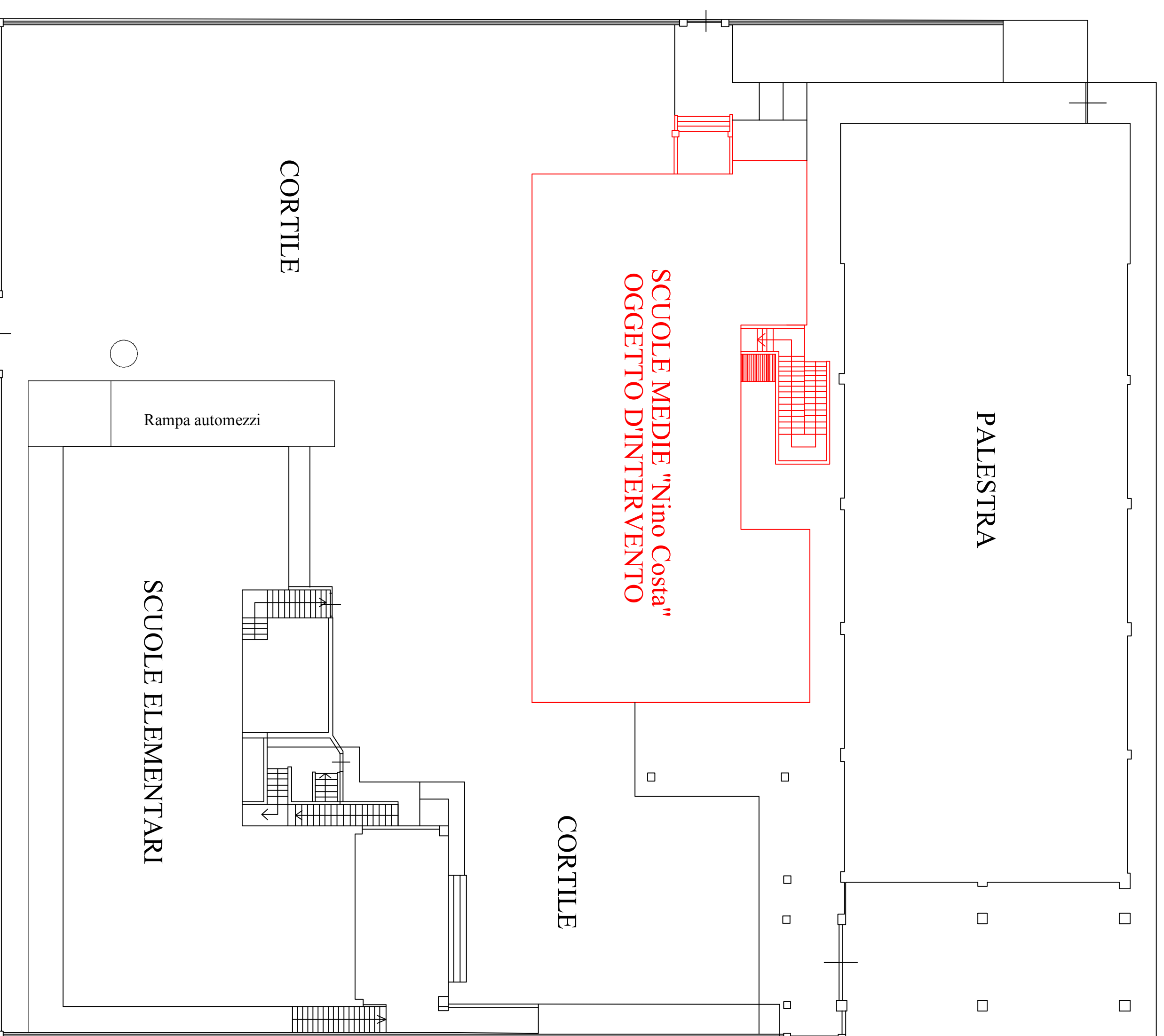
DENOMINAZIONE AREA "S"

Arce per servizi e attrezzature a livello comunale

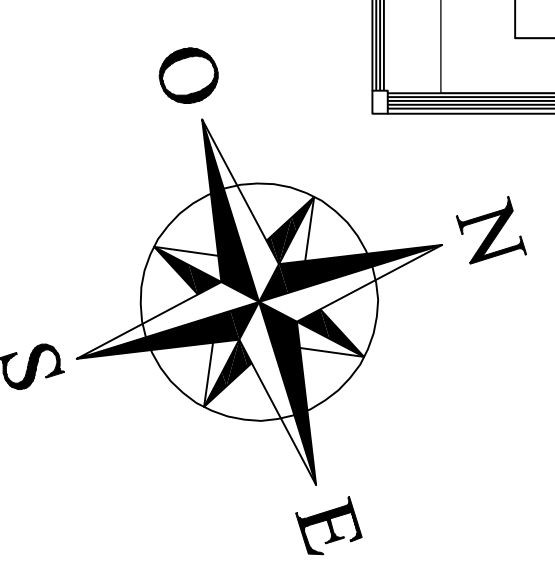


PLANIMETRIA GENERALE - scala 1:200

VIA M. NERO

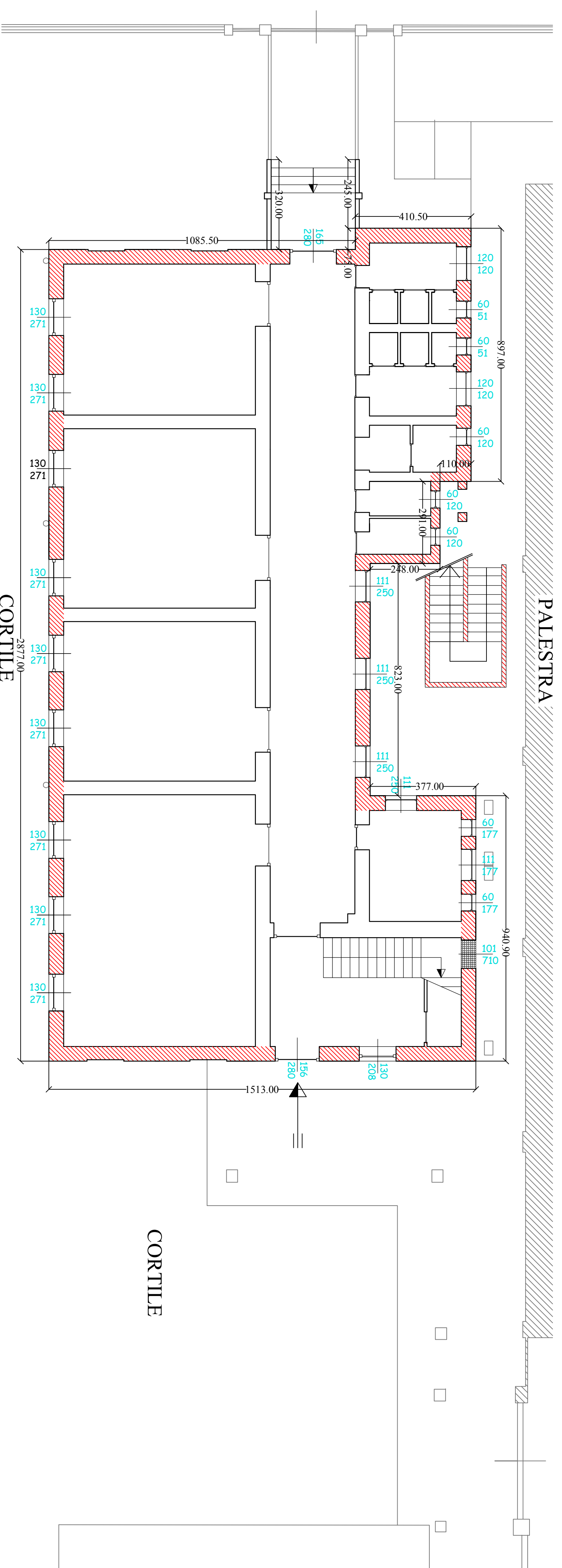


VIA MALPIARDO



PIANTA PIANO TERRA - scala 1:100

PALESTRA



MURI OGGETTO
D'INTERVENTO

PIANTA PIANO PRIMO - scala 1:100

PALESTRA

